



NOWA CHORWACKA

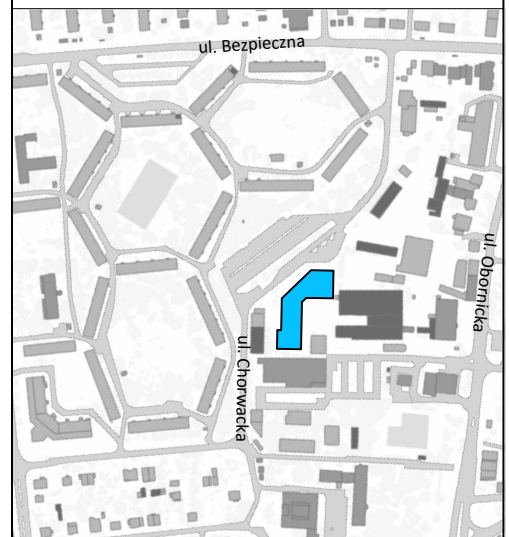
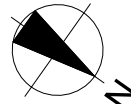
ul. Obornicka 117/5
62-002 Suchy Las
tel. 536 001 130
sprzedaz@arkadiabroker.pl



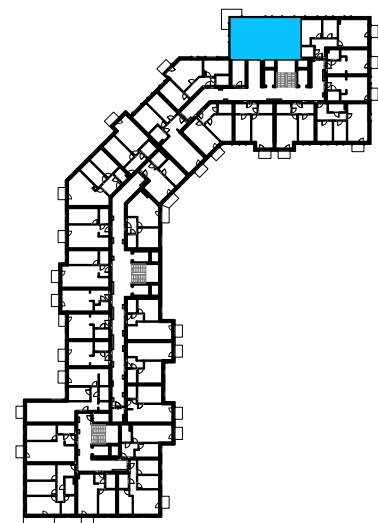
Numer mieszkania:	C4/1	Wykaz pomieszczeń:	
Piętro:	4		
Powierzchnia użytkowa:	68.36 m²	1. Przedpokój	9.03m ²
		2. Garderoba	4.79m ²
		3. Łazienka	4.18m ²
		4. Sypialnia	16.06m ²
		5. Sypialnia	12.16m ²
		6. Pokój dzienny z aneksem	22.14m ²
		7. Balkon	6.53m ²



Orientacja w terenie



Lokalizacja mieszkania w budynku
Skala 1:1250



SKALA 1:100

0 m 5 m

- Na rysunku podano wymiary ścian w stanie surowym (bez tynku). Powierzchnie użytkowe pomieszczeń podano w stanie z tynkami.
- W związku z optymalizacją konstrukcji powierzchnie poszczególnych pomieszczeń mogą ulec zmianie. Metryka lokalu ma charakter poglądowy.

Niniejsze opracowanie wraz z zawartymi rozwiązaniami stanowi własność firmy TH ARCHITEKCI (autor mgr inż. arch. Tadeusz Hardt nr upr. 454/77/Wwm) z siedzibą we Wrocławiu przy ul. Purkyniego 1 i może być wykorzystywane, przetwarzane oraz powielane jedynie za jego zgodą. Naruszenie praw autorskich może spowodować pociągnięcie do odpowiedzialności cywilnej i karnej w maksymalnym zakresie dopuszczalnym przez prawo.

TH ARCHITEKCI

50-155 Wrocław, ul. Purkyniego 1
tel. 512 929 643, e-mail: th-architekci@wp.pl

