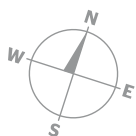
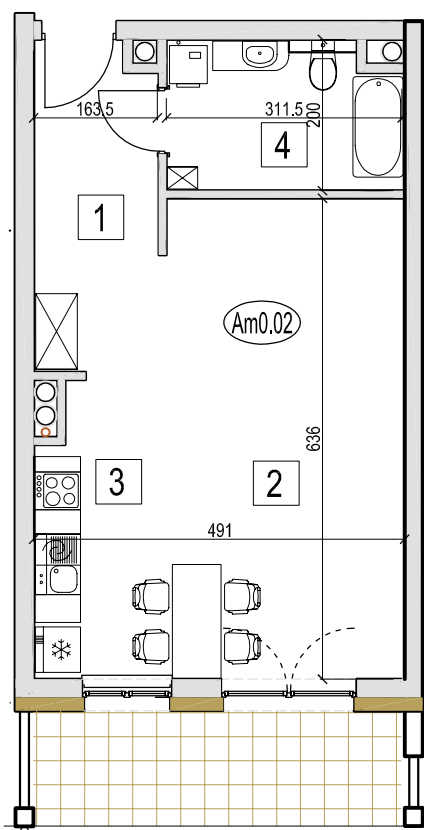


MIESZKANIE nr 0.02 / PARTER

POW. UŻYTKOWA: 39,55 m²

NR	NAZWA POMIESZCZENIA	[m ²]
1	Przedpokój	7,24
2	Salon	19,15
3	Aneks kuchenny	7,21
4	Łazienka	5,95
		39,55
5	Taras	6,97



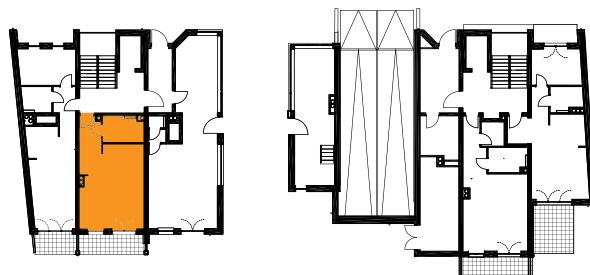
SKALA 1:100



ORIENTACJA W TERENIE



LOKALIZACJA MIESZKANIA W BUDYNKU



Na rysunku podano wymiary ścian w stanie surowym bez tynku. Powierzchnie użytkowe pomieszczeń podano w stanie z tynkami. W związku z optymalizacją konstrukcji powierzchnie poszczególnych pomieszczeń mogą ulec zmianie. Metryka lokalu ma charakter poglądowy.