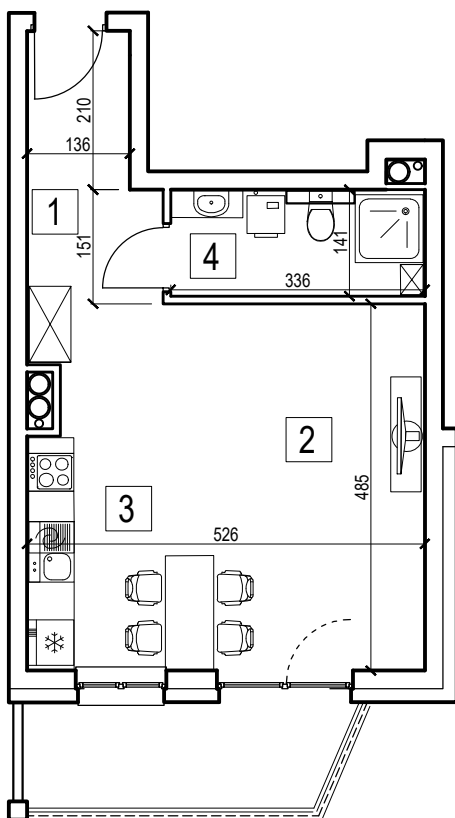


MIESZKANIE nr 2.03 / II PIĘTRO

POW. UŻYTKOWA: 34,86 m²

NR	NAZWA POMIESZCZENIA	[m ²]
1	Przedpokój	8,31
2	Salon	16,13
3	Aneks kuchenny	5,78
4	Łazienka	4,64
		34,86
	Balkon	5,81



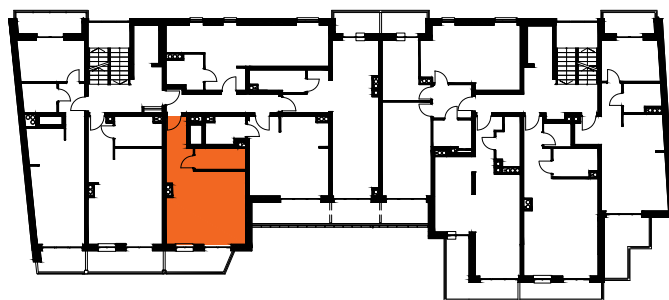
SKALA 1:100



ORIENTACJA W TERENIE



LOKALIZACJA MIESZKANIA W BUDYNKU



Na rysunku podano wymiary ścian w stanie surowym bez tynku. Powierzchnie użytkowe pomieszczeń podano w stanie z tynkami. W związku z optymalizacją konstrukcji powierzchnie poszczególnych pomieszczeń mogą ulec zmianie. Metryka lokalu ma charakter poglądowy.